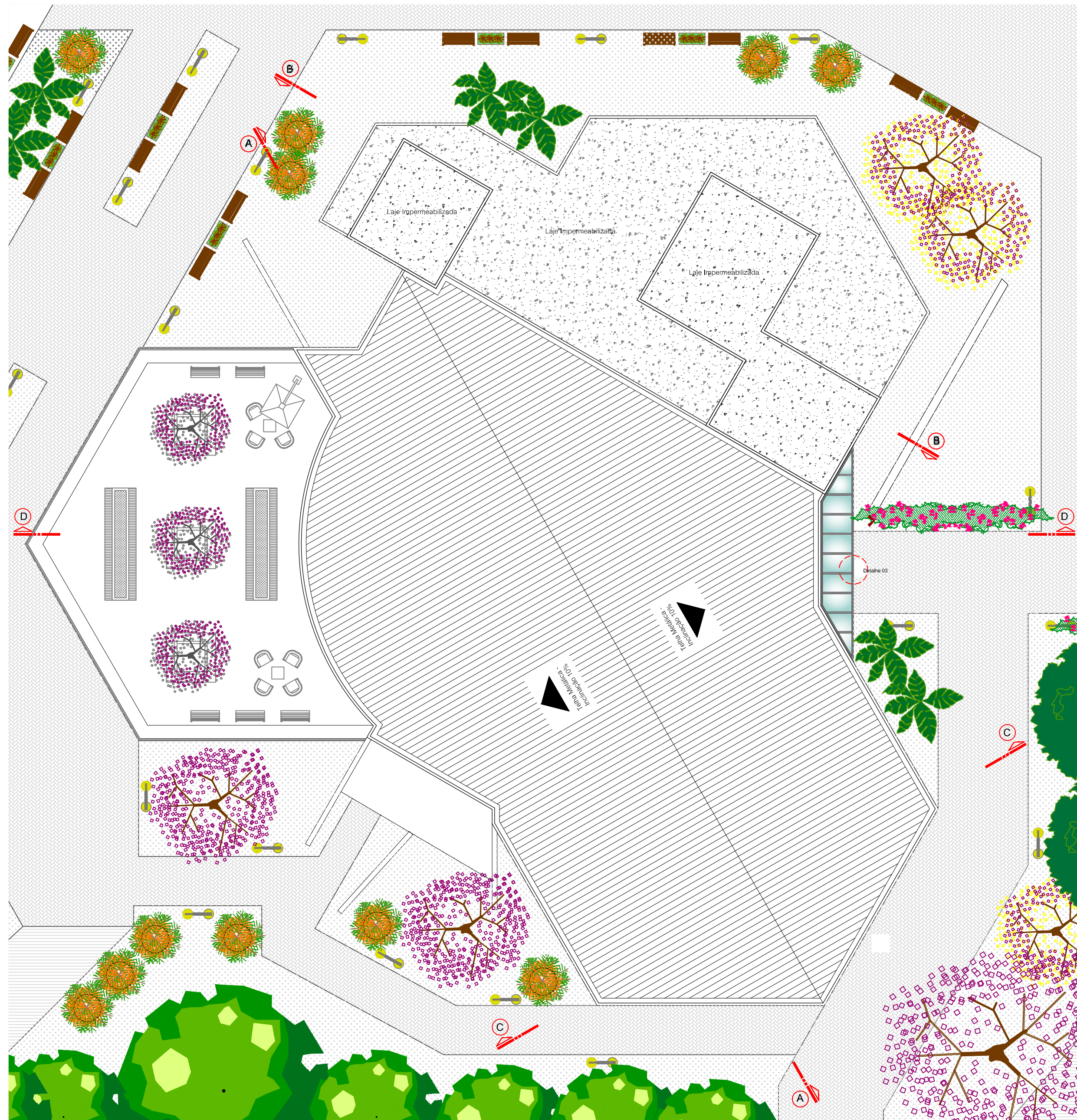
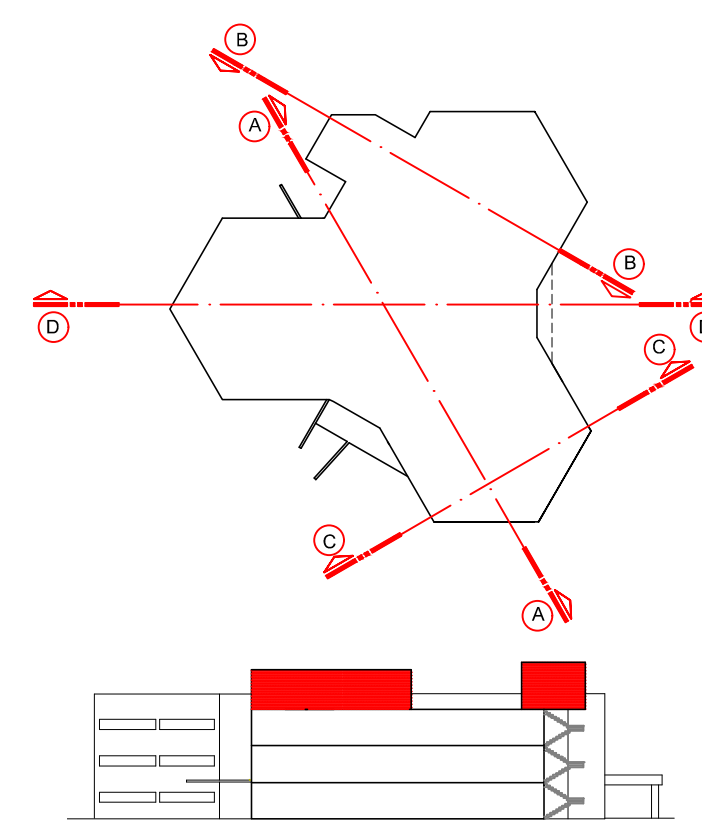


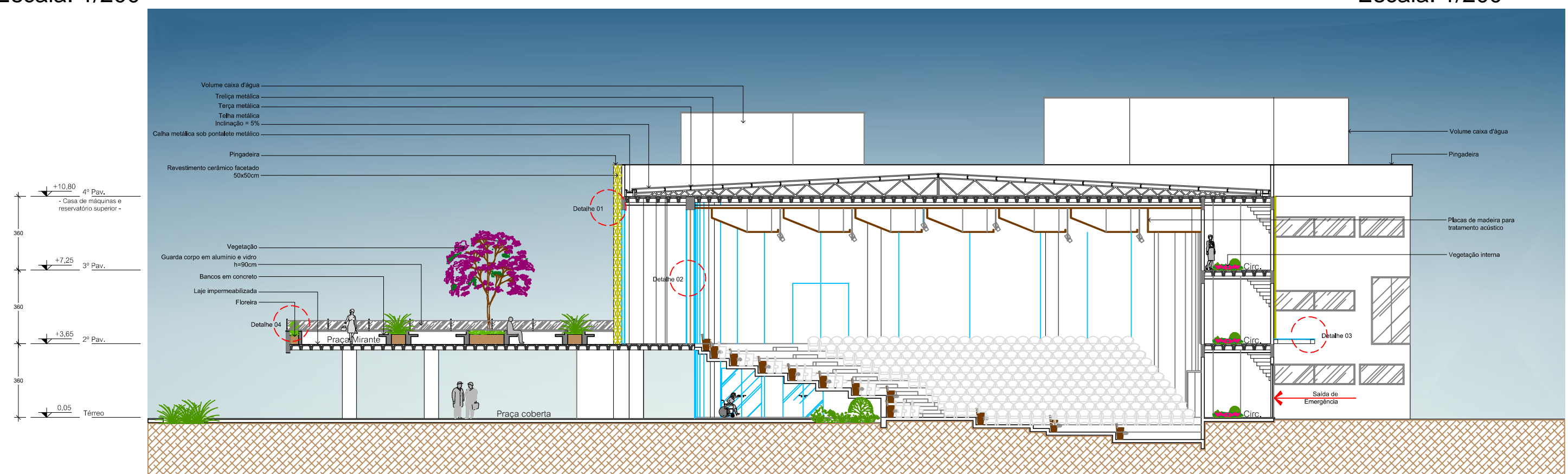
Planta Baixa Reservatório e Casa de Máquinas  
Escala: 1/200



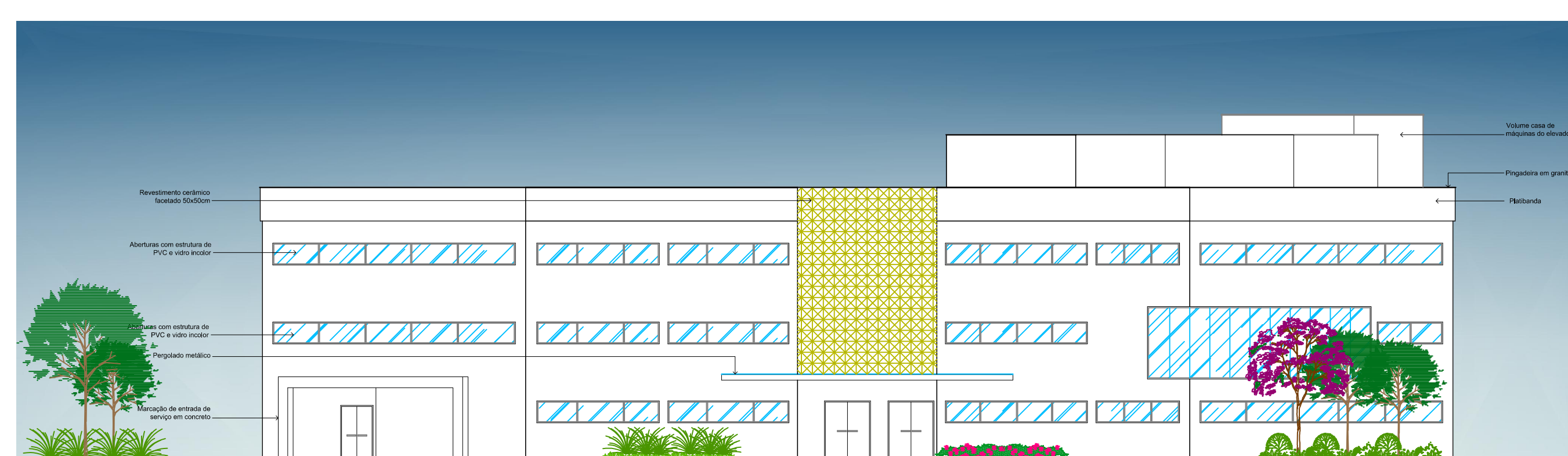
Planta de Cobertura  
Escala: 1/200



Nas edificações foram usadas formas de favo sempre marcando um volume e as esquadrias no mesmo plano. Esta característica foi implantada em todas as edificações do centro de diferentes formas, mas sempre mantendo a unidade. Outra característica marcante nas volumetrias foi o uso de placas de revestimento cerâmico presente em varias edificações todo conjunto foi concebido com a intenção de horizontalidade para seguir a mesma escala do bairro e não se sobre sair do entorno na principal edificação detalhada neste projeto as grandes fachada de vidro foram características presente.



Corte D  
Escala: 1/200



Fachada Oeste  
Escala: 1/200